

Honorare im Bereich Leichte Sprache

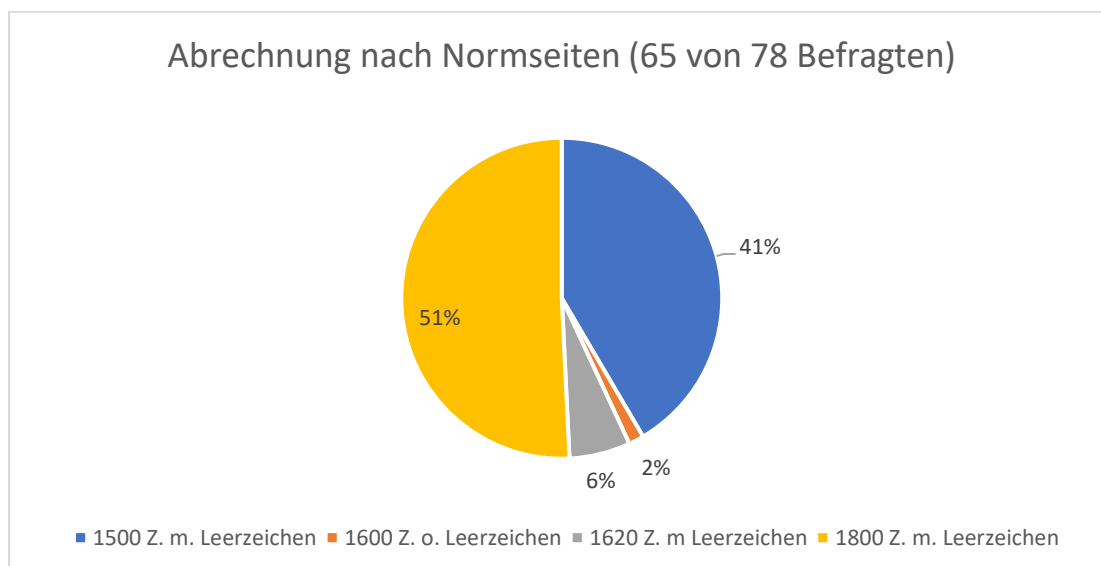
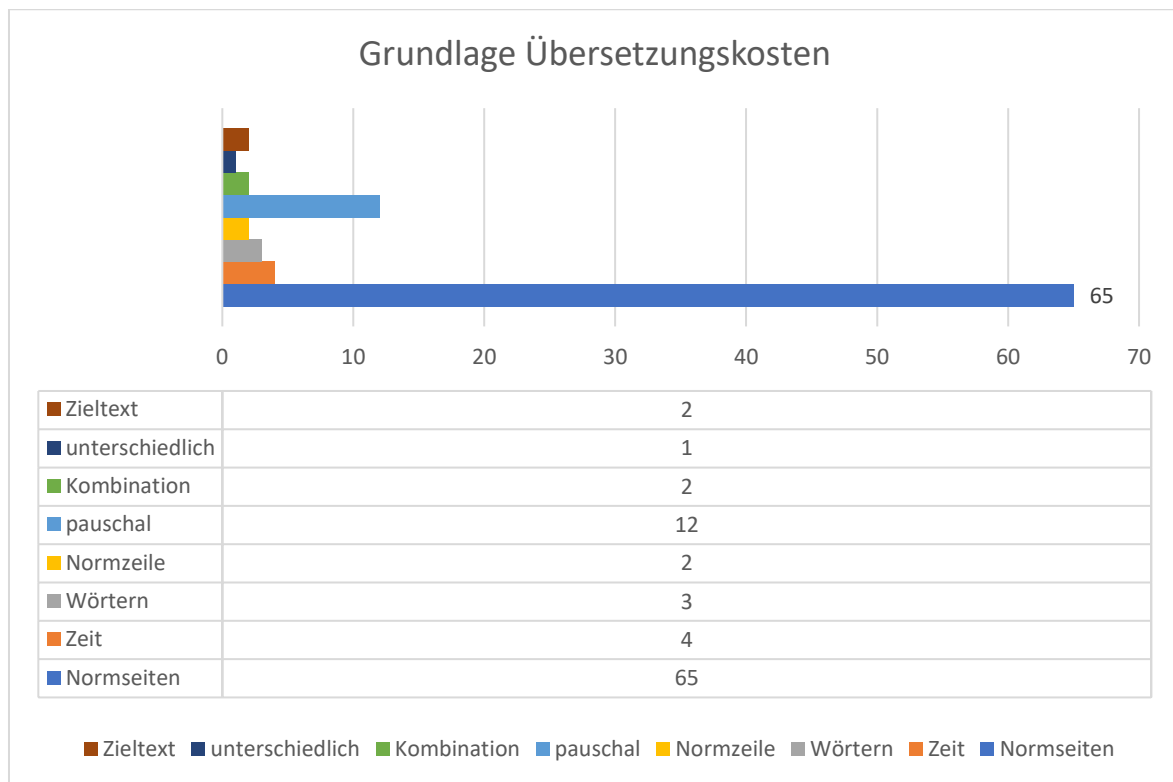


Hinweis: Die Angaben in Klammern beziehen sich auf die Anzahl der Personen, die die jeweilige Antwort gegeben haben.

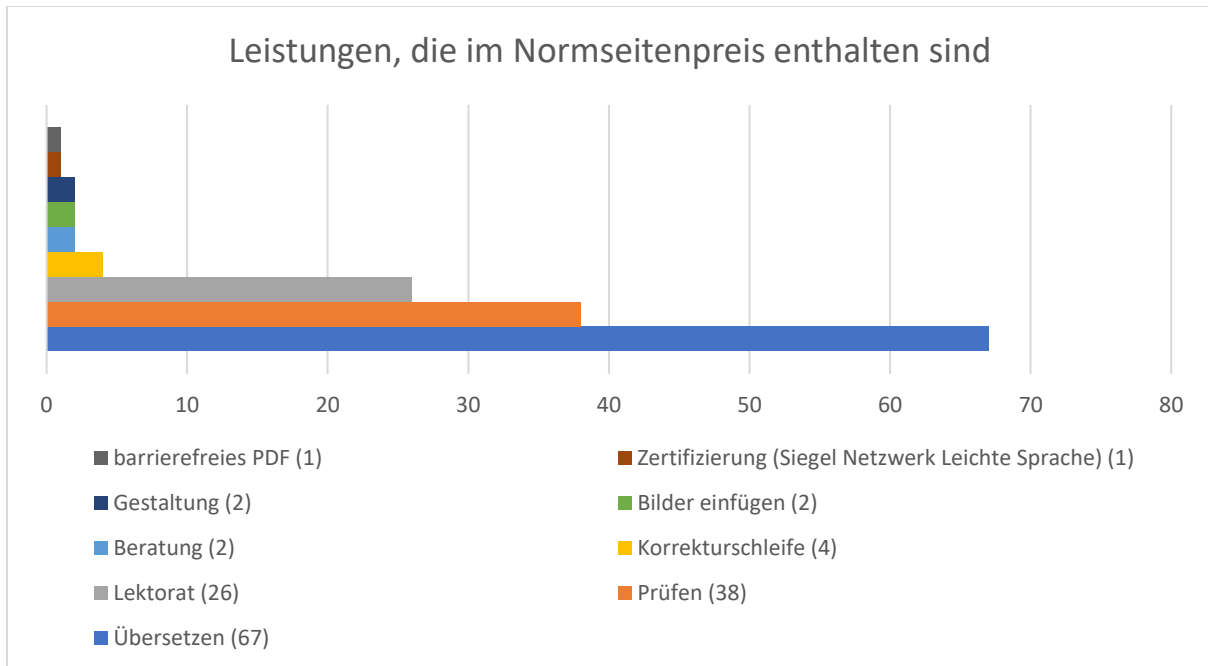
Inhalt

| | |
|---|---|
| 1. Auf welcher Grundlage berechnest du die Kosten deiner Übersetzungen? | 2 |
| 2. Was gehört zur Normseite dazu? | 3 |
| 3. Kombiniertest du Preis pro Normseite mit Stundensatz? | 3 |
| 4. Was sind deine Preise pro Normseite (nur Übersetzung)? | 4 |
| 5. Wie hoch ist dein Stundensatz? | 4 |
| 6. Auf welcher Grundlage berechnest du die Kosten für die Verständlichkeitsprüfung? | 5 |
| 7. Was sind deine Preise für die Verständlichkeitsprüfung? | 5 |
| 8. Auf welcher Grundlage berechnest du das Lektorat (4-Augen-Prinzip)? | 6 |
| 9. Was sind deine Preise für das Lektorat? | 7 |

1. Auf welcher Grundlage berechnest du die Kosten deiner Übersetzungen?

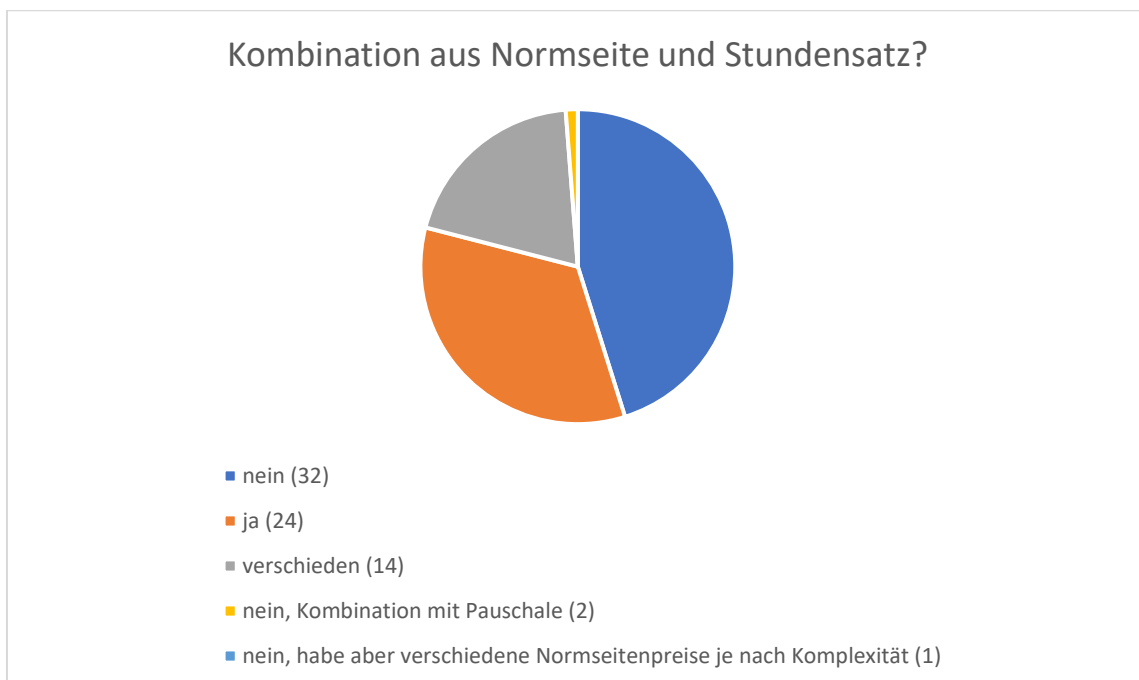


2. Was gehört zur Normseite dazu?

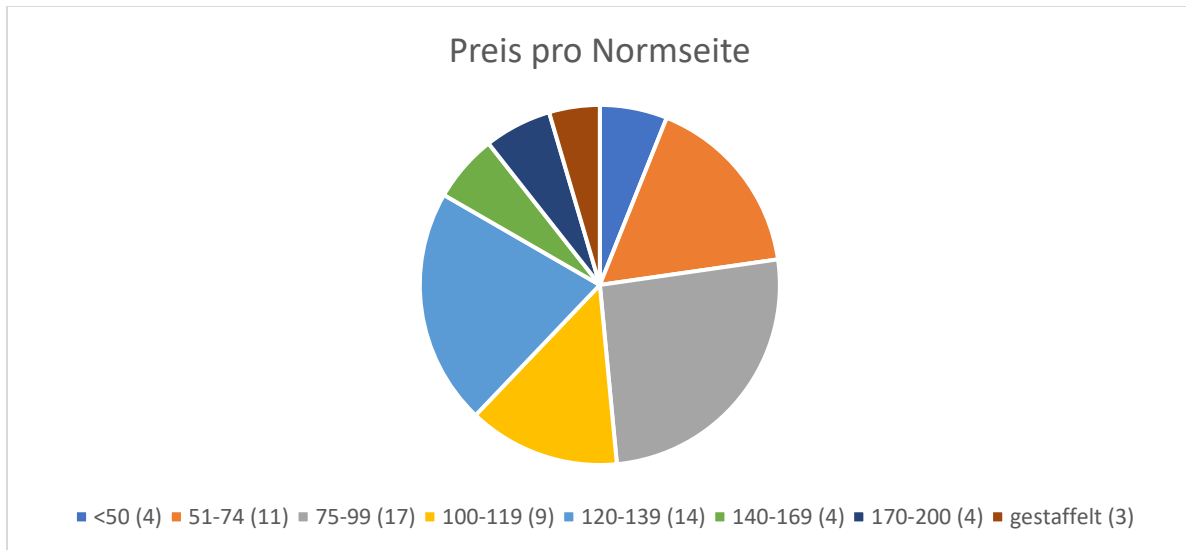


Anmerkung: Es wurde nur gefragt, welche Posten im Normseitenpreis enthalten sind und nicht, ob die Leistungen generell angeboten werden (vielleicht lässt also zum Beispiel jemand Texte prüfen und berechnet diese Leistung aber extra).

3. Kombinerst du Preis pro Normseite mit Stundensatz?



4. Was sind deine Preise pro Normseite (nur Übersetzung)?



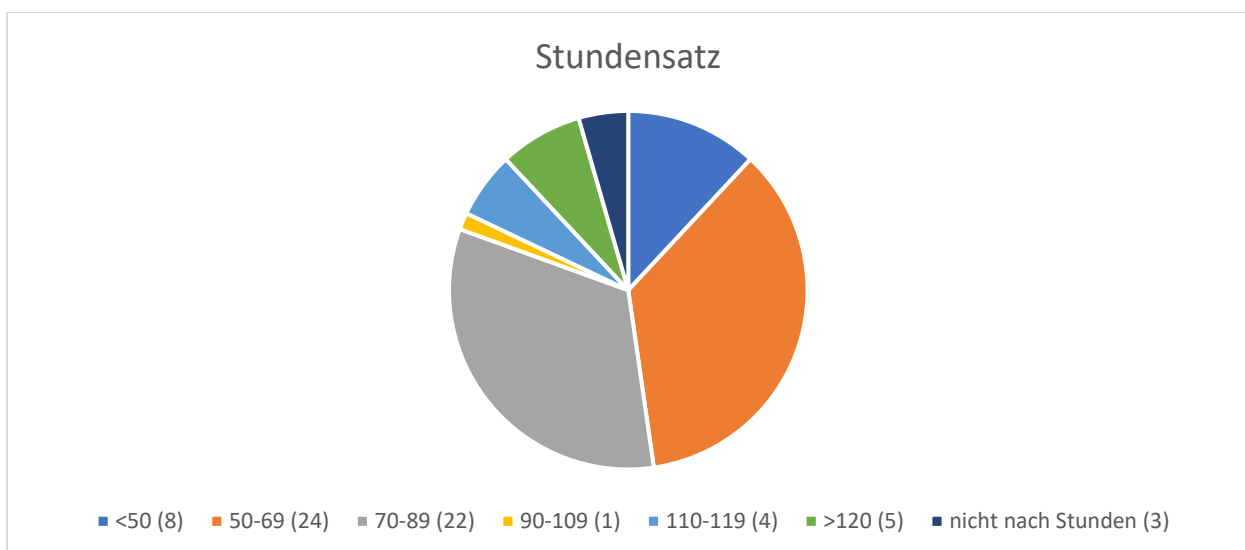
Antworten zu gestaffelten Normseitenpreisen:

„71,50-153, die Preise sind nach Komplexität des Ausgangstexts gestaffelt: 4 Komplexitätsstufen, auf die bei 1:1-Übersetzungen (im Gegensatz zu Übersetzungen der Kerninformationen) jeweils ein Aufschlag von 50 % erfolgt. 153 Euro ist der Preis für einen Text mit Komplexitätsstufe 4 übersetzt 1:1.“

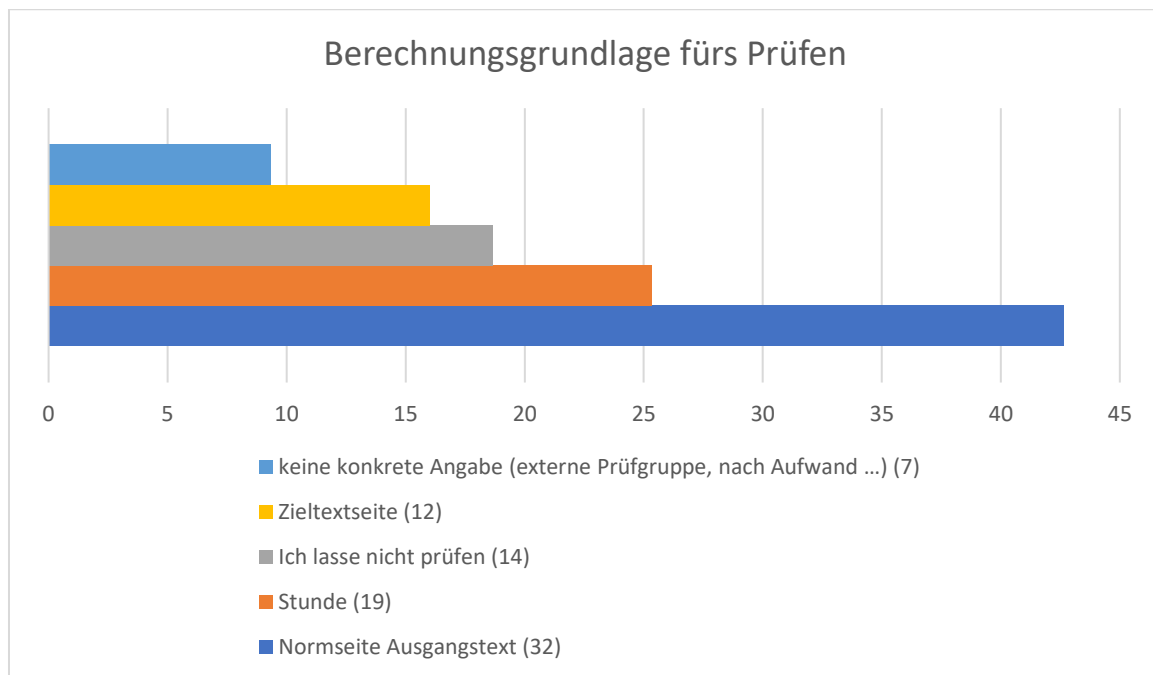
„Für die reine Übersetzung ohne Prüfung und Bildauswahl: ca 100 Euro (+/- 20 Euro, je nach Schwierigkeitsgrad des Ausgangstexts).“

„Wir haben eine Preisstaffelung je nach Komplexität des Textes von 115€ bis 150€ pro Normseite (1800 Zeichen) zzgl. Mehrwertsteuer.“

5. Wie hoch ist dein Stundensatz?



6. Auf welcher Grundlage berechnest du die Kosten für die Verständlichkeitsprüfung?

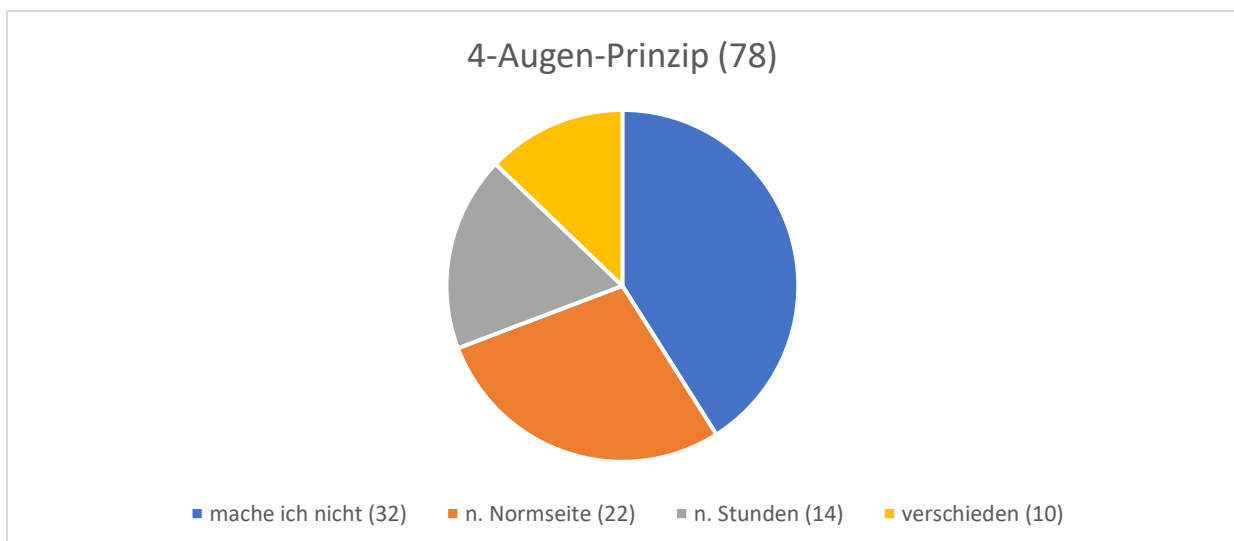


7. Was sind deine Preise für die Verständlichkeitsprüfung?

| |
|---|
| 30 Euro pro Normseite Ausgangstext |
| 60,-€ |
| 40 Euro/Normseite (1500 Z. inkl. Leerzeichen) od. 120 Euro/Stunde |
| 120 Euro/h |
| Die externen Prüfgruppen legen die Preise fest. |
| Unterschiedlich ob ich eine eigene Prüfergruppe zu Hand habe oder auf extern zurückgreifen muss |
| 34€/h (HWK Gruppe); 12€/h (WG) |
| 24 Euro pro Seite Leichte Sprache |
| in Arbeit, noch keine Angaben möglich |
| 80 € pro Stunde |
| Ca. ein Drittel des Preises für Normseite |
| Unterschiedlich, ca. 70€ / Normseite oder 40 € pro LeichteSprache Seite, Rabatte möglich |
| 56,5 |
| 60 Euro zzgl. MwSt. |
| 40€ pro Normseite 4-8 Prüfer |
| In diesem Bereich sind wir noch dabei eine gute Preisgestaltung zu überlegen, aktuell je nach Projekt ca 110 Euro |
| 30 Euro 1. Seite, alle weiteren Seiten anteilig |
| 40 - 45 Euro |

| |
|--|
| Mein Stundensatz plus der der Prüfer*innen (erster Arbeitsmarkt, also pro Prüfer*in 30 €/Stunde) |
| 60.- für die Prüfer:innen pro Stunde |
| 60 bis 80 Euro |
| 30€ zzgl. 7 % Umsatzsteuer pro 1800 Zeichen, nur in Kombi mit vorheriger Übersetzung |
| 42 Euro |
| 165 Euro inkl. Bezahlung Prüfer*innen (Mindestlohn) |
| 165 |
| 50 Euro inkl. Koordination |
| kommuniziere ich dem Kunden nicht |
| 40€ |
| 70 Euro |
| 100€ Normseite Ausgangstext (2 Schleifen) |
| unterschiedlich, ca. 40 € / NS Ausgangstext/Zieltextseite |
| Assistenz + 2 Prüfer = 125 € pro 60 min |
| 15€/h/Prüfer zzgl. Prüfassistenz |
| mein Prüfbüro verlangt 43 Euro pro fertiger Seite in LS |
| 40 €/Normseite inkl. Prüfmoderation |
| 50-100, weil nur eine Prüferin |

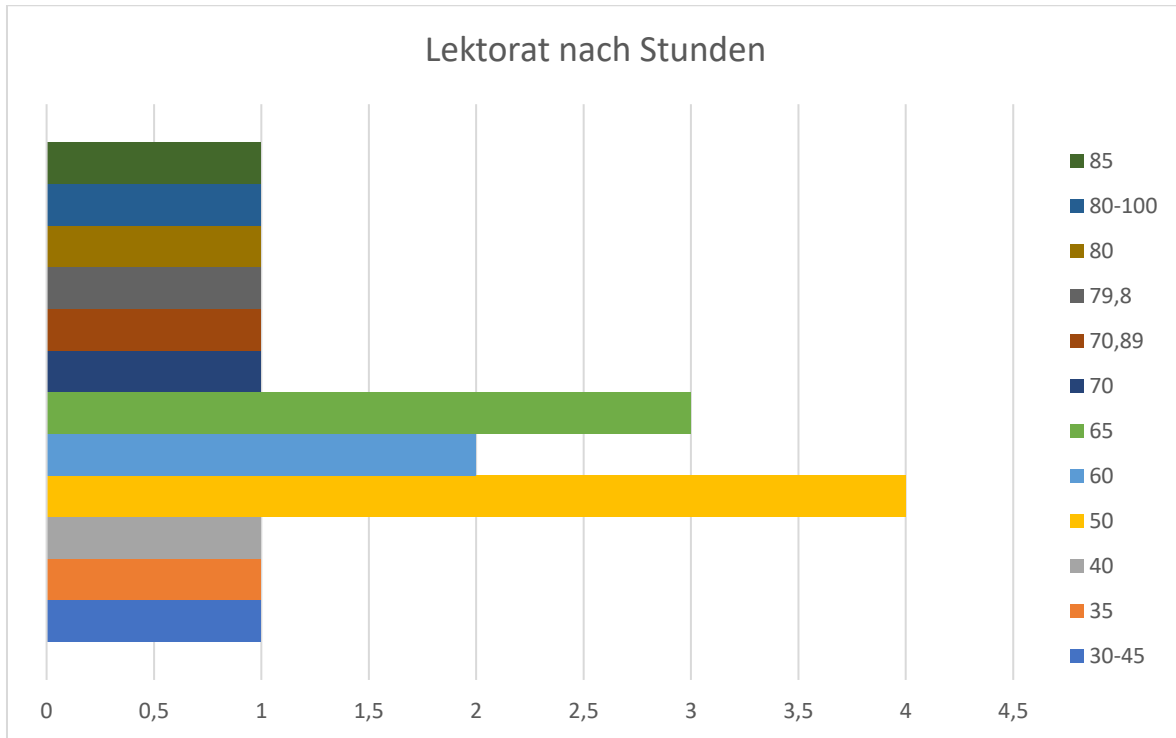
8. Auf welcher Grundlage berechnest du das Lektorat (4-Augen-Prinzip)?



9. Was sind deine Preise für das Lektorat?

Von 37 Angaben zum Preis rechnen 17 nach Stunden ab, 4 nach Normseiten des Ausgangstexts, 2 nach Zieltext und 2 geben nur an, das Lektorat in den generellen Normseitenpreis zu inkludieren.

9.1 Preis nach Stunden



9.2 Preis nach Ausgangstext (Standardsprache)

Alle 4 Befragte, die das Lektorat nach Ausgangstext abrechnen, gehen von einer Normseite von 1500 Zeichen inkl. Leerzeichen aus.

- 17,50€/Normseite (1)
- 20€/Normseite (1)
- 30€/Normseite (2)

9.3 Preis nach Zieltext (Leichte Sprache)

- 45€/Zieltextseite (1)
- 50€/Normseite Zieltext (Zeichenanzahl unbekannt) (1)

9.4 Preis in Normseite inkludiert

- 51-74€/Normseite (1500 Zeichen inkl. Leerzeichen) (1)
- 120€/Normseite (1800 Zeichen inkl. Leerzeichen) (1)